

本种和华山松毛虫 *D. huashanensis* 相近似, 但体色黑暗, 前翅中区赤褐色, 外线外侧与亚外缘斑列内侧具灰白色斑纹。外生殖器之形状不同, 尤以小抱针为抱囊延伸而成, 阳茎刀背近端部无凸脊, 端部上翘, 表面骨化小齿约占 1/2, 雌性外生殖器的中前阴片较短、侧前阴片呈方形等特征易于区别。



图 104 火地松毛虫 *Dendrolimus rubripennis* Hou

a. 雄性外生殖器; b. 雌性外生殖器

(89) 云龙松毛虫 *Dendrolimus aelytus* Zolotuhin, 2002 (图 105)

Dendrolimus aelytus Zolotuhin, 2002, *Entomol. Zeits.* 112 (5): 137.

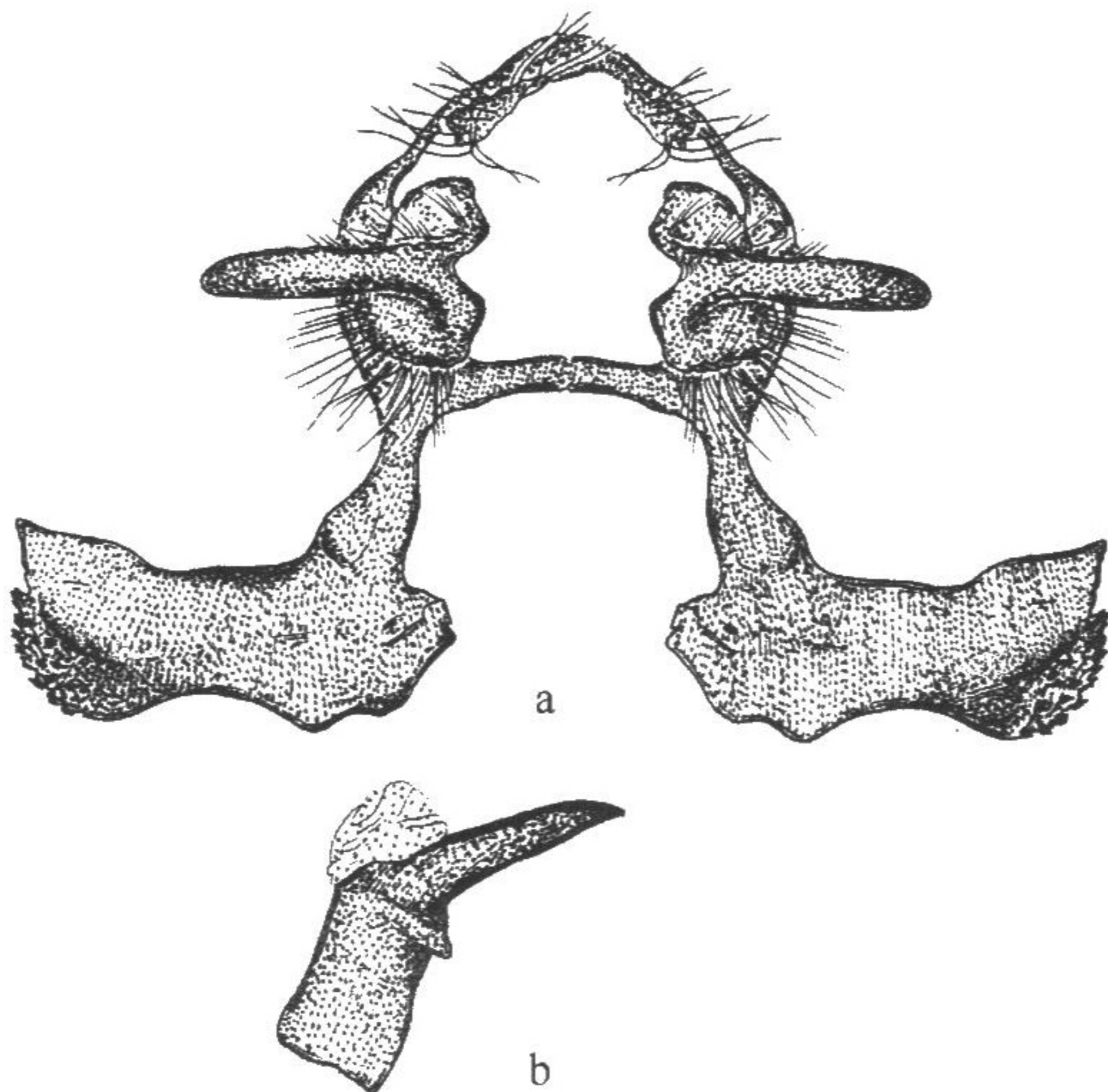


图 105 云龙松毛虫 *Dendrolimus aelytus* Zolotuhin
(仿 Zolotuhin, 2002)

a. 雄性外生殖器; b. 阳茎

雄蛾翅展 42—47mm。身体红褐色。前翅暗红褐色, 外缘稍呈弧形; 内线缺; 外线暗灰色, 较宽而模糊, 几乎直; 亚端线由 1 列暗灰色的圆斑组成, 其内侧有 1 条暗黄色的宽横带, 该带在臀角处扩大, 很富特征性; 中室端斑很小, 圆形, 浅白色; 缘毛暗灰色。后翅红褐色, 中部有 1 条模糊的横带; 缘毛暗灰色。

雄性外生殖器 背兜窄; 背兜侧突小而明显, 被密毛; 大抱针指状, 较长; 小抱针消失; 抱足相对窄, 端缘有小齿突; 阳茎喙状, 表面光滑, 内无角状器。

观察标本 作者未见标本。

模式标本采自云南云龙县漕涧分水

岭 (6 ♂♂, 1999. V. 9—20), 存德国慕尼黑 Witt 昆虫博物馆 (MWM)。

分布 云南 (云龙)。

本种的主要识别特征是前翅臀角处有暗黄色大斑, 雄性外生殖器的阴茎光滑无角状器。

(90) 玉树松毛虫 *Dendrolimus liui* Xu et Jin, 1998 (图 106)

Dendrolimus liui Xu et Jin, 1998, *Acta Agr. Boreali-occidentalis Sinica* 7 (1): 1.

雄蛾, 翅展 52mm。深褐色, 体粗壮。复眼黑褐色, 下唇须、额、头顶着生棕黑色毛。触角黑褐色, 羽毛状。胸腹部背面覆黑褐色长毛, 足黑色。前翅灰褐色, 前缘及翅基棕黑色; 亚外缘线由紫黑色的“V”形纹组成, 于第 6—8 脉间内凹; 外横线细, 棕黑色, 伸至第 3 脉处消失; 中、内横线模糊不清; 中室端无小白点。后翅褐色, 无纹饰, 色泽均一。雌蛾较大于雄蛾, 翅展 64mm, 外形近似雄蛾, 但色泽明显较淡; 前翅中室端具小白点, 中横线断续可辨, 外横线曲折延伸至后缘。

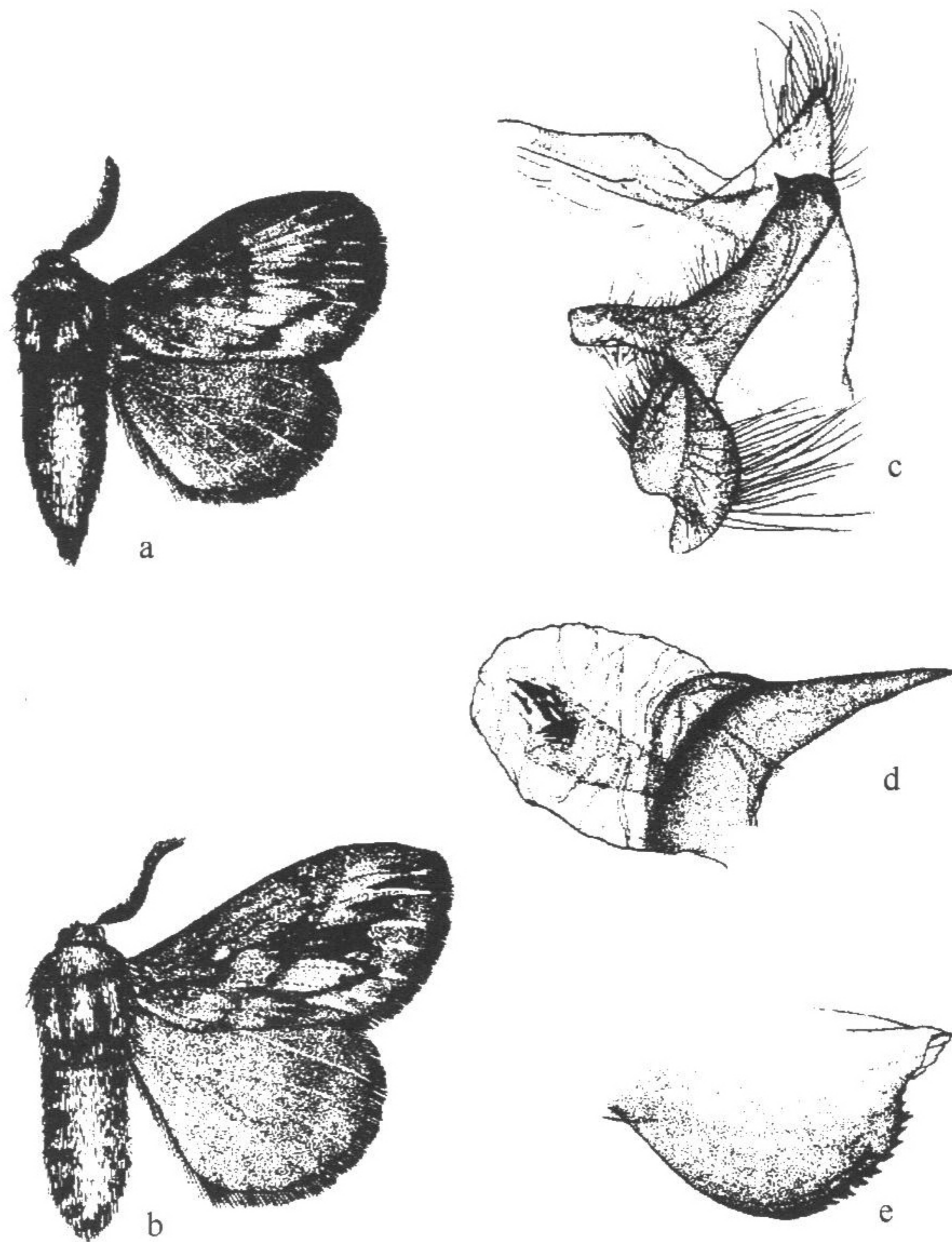


图 106 玉树松毛虫 *Dendrolimus liui* Xu et Jin
(仿徐振国等, 1998)

a. ♂成虫; b. ♀成虫; c. 雄性外生殖器右侧腹面观;
d. 阴茎; e. 抱足末端